

Les niveaux de langues / CECRL

Le Cadre européen commun de référence (CECRL)

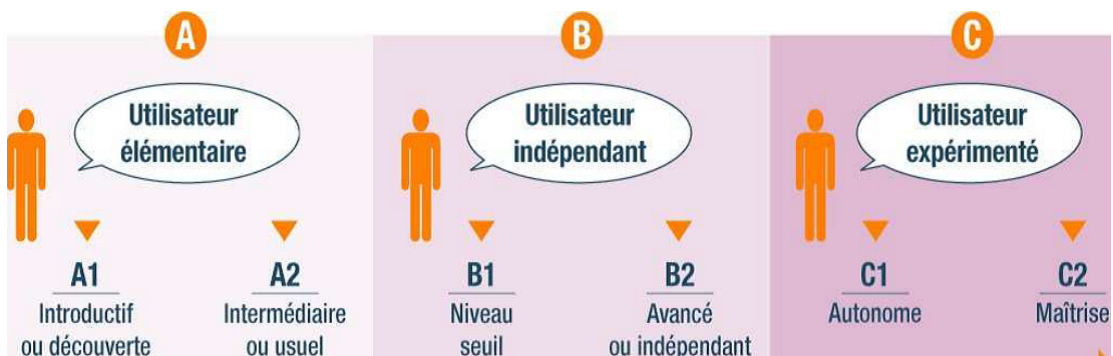


Le **Cadre Européen Commun de Référence** pour les **Langues (CECRL)** constitue un dispositif de référence pour la reconnaissance mutuelle des qualifications en langues, facilitant ainsi la mobilité éducative et professionnelle à l'intérieur de l'Europe.

C'est un instrument qui décrit aussi complètement que possible pour cing compétences découpées en six niveaux de maîtrise :

- toutes les capacités langagières ;
- tous les savoirs mobilisés pour les développer ;
- toutes les situations et domaines dans lesquels on peut être amené à utiliser une langue étrangère pour communiquer ;

La présentation "globale" simplifiée ou « échelle globale » présente de manière synthétique les compétences d'un utilisateur qualifié **d'élémentaire**(A1, A2) , **indépendant** (B1 , B2) ou **expérimenté** (C1 , C2).



S'il apparaît une volonté d'harmoniser les programmes et de proposer des contenus répondant à des objectifs précis, la marge de manœuvre offerte aux établissements d'enseignement ainsi qu'aux enseignants est grande puisque le Cadre européen commun de référence pour les langues ne fournit aucun modèle à suivre de façon systématique.

L'Université Paris Nanterre a choisi de s'adosser au CECRL afin que les étudiants bénéficient d'une plus grande visibilité internationale quant à leur niveau en langue.

[Télécharger](#)

le

CECRL

[Télécharger](#) la grille

de

niveaux

CECRL

